

TJFT

L: standardní provedení, bez deflektoru, L1: jednosměrné proudění, s jedním deflektorem
L2: obousměrné proudění, s dvěma deflektory, C/C: verze se svorkovnicí (standard)
C/I: verze s vypínačem (na přání)

Typ	A	B	C/C	C/I	D	E	H	L	L1	L2
TJFT 315	400	405	235	289,5	385	485	397	1959	2015	2172
TJFT 355	400	445	260,5	309	425	525	437	1959	2015	2172
TJFT 400	439	506	287	336	486	586	498	1999	2055	2212
TJFT 450	539	556	313,5	362,5	536	636	548	2499	2055	2712
TJFT 500	549	620	343,5	392,5	600	700	612	2499	2055	2712
TJFT 560	669	680	376	425	660	760	672	3019	3072	3232
TJFT 630	769	750	422	480	730	830	742	3119	3175	3332

Technické parametry

Skříň

je svařena z ocelového plechu, s přírubami do kruhového potrubí. Součástí skříně jsou 2 tlumiče hluku a 2 montážní konzole. Na obou stranách je mřížka proti vniknutí cizích těles. Vše je opatřeno antikorozi ochranou. Na přání lakovaný povrch v libovolném odstínu RAL.

Oběžné kolo

je vyrobeno z Al slitiny. Oběžné kolo je staticky i dynamicky vyváženo.

Motor

je asynchronní s kotvou nakrátko, jedno- nebo dvourychlostní provedení. Krytí IP55, třída izolace H. Pracovní teplota okolí -20 až $+40$ °C.

Svorkovnice

je umístěna na plášti. Na přání je možno nahradit svorkovnici vypínačem s krytím IP65.

Regulace otáček

ve standardním provedení není možná.

Směr průtoku

je od oběžného kola k motoru, směr je vyznačen šipkou na skříni. Reverzování u typu TJFT je možné v souladu s dokumentací, která je součástí dodávky. Typ TJFU je jednosměrný.

Montáž

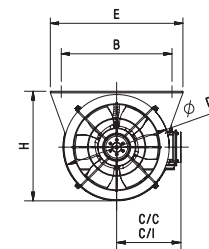
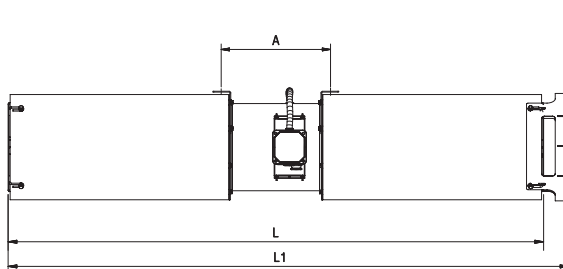
ventilátoru s osou motoru vodorovně, jiná montáž ventilátoru po dohodě s výrobcem. Každý ventilátor je opatřen 2 montážními konzolami. Minimální vzdálenost od stavebních konstrukcí je dvojnásobek průměru na straně sání a 2 m na výtlačku. Od velikosti 400 se ventilátory dodávají v rozloženém stavu (ventilátor, 2x tlumič).

Hluk

emitovaný ventilátorem je uveden v tabulkách. Akustický tlak měřen ve vzdálenosti 3 m ve volném poli.

Pokyny

Ventilátory jsou vhodné pro větrání podzemních a vícepatrových garáží.



TJFU

L: standardní provedení, bez deflektoru, L1: jednosměrné proudění, s jedním deflektorem
C/C: verze se svorkovnicí (standard), C/I: verze s vypínačem (na přání)

Typ	A	B	C/C	C/I	D	E	H	L	L1
TJFU 315	310	405	239	279	385	485	397	1754	1810
TJFU 355	310	445	259	302	425	525	437	1754	1810
TJFU 400	310	506	283	326	486	586	498	1754	1810

Typový klíč pro objednávání

T J F T / 2 - 6 3 0 C / I , 1,5kW 400V 50Hz

1 2 3 4 5 6 7

- 1 – typ ventilátoru (TJFT reverzibilní, TJFU jednosměrný provoz)
- 2 – počet pólů motoru
- 3 – průměr oběžného kola
- 4 – C – svorkovnice na plášti (standard), I – vypínač (volitelný)
- 5 – výkon motoru v kW
- 6 – napájecí napětí (V)
- 7 – frekvence (Hz)



Proces
ventilation



návrh ventilátoru softwarem EASY[®]
tel.: 724 121 232

Charakteristiky
Hlukové charakteristiky TJFT

Akustický výkon v oktaóvových pásmech v [dB(A)] 2-pólové									
Směr A	63	125	250	500	1000	2000	4000	8000	L _{WAtot}
315	58	67	77	78	71	68	64	56	81
355	61	70	81	80	75	73	74	47	85
400	64	73	85	82	80	78	75	67	88
450	68	76	89	84	84	83	80	73	92
500	71	79	93	86	88	87	84	78	96
560	74	82	97	89	92	92	89	83	100
630	77	85	101	91	96	97	94	88	104

Akustický výkon v oktaóvových pásmech v [dB(A)] 4-pólové									
Směr A	63	125	250	500	1000	2000	4000	8000	L _{WAtot}
315	43	52	62	63	56	53	49	41	66
355	46	55	66	65	60	58	54	32	70
400	49	58	70	67	65	63	60	52	73
450	53	61	74	69	69	68	65	58	77
500	56	64	78	71	73	72	69	63	81
560	59	67	82	73	77	77	74	68	85
630	62	70	86	76	81	82	79	73	89

Akustický výkon v oktaóvových pásmech v [dB(A)] 2-pólové									
Směr B	63	125	250	500	1000	2000	4000	8000	L _{WAtot}
315	56	65	77	78	70	68	65	57	81
355	60	68	79	80	74	73	69	48	84
400	64	72	82	81	78	77	73	67	87
450	68	75	85	83	81	82	78	72	89
500	71	78	87	84	85	86	82	76	92
560	75	81	90	85	88	90	86	81	96
630	79	84	92	87	92	94	90	86	99

Akustický výkon v oktaóvových pásmech v [dB(A)] 4-pólové									
Směr B	63	125	250	500	1000	2000	4000	8000	L _{WAtot}
315	41	50	62	63	55	53	49	42	66
355	45	53	64	65	59	58	54	33	69
400	49	57	67	66	63	62	58	52	72
450	53	60	70	68	66	67	63	57	74
500	56	63	72	69	70	71	67	61	77
560	60	66	75	70	73	75	71	66	81
630	63	69	77	71	77	79	75	71	84

Hlukové charakteristiky TJFU

Akustický výkon v oktaóvových pásmech v [dB(A)] 2-pólové									
Směr B	63	125	250	500	1000	2000	4000	8000	L _{WAtot}
315	61	63	71	72	75	72	66	61	79
355	64	66	75	75	78	76	70	64	83
400	67	71	76	77	82	81	76	70	86

Akustický výkon v oktaóvových pásmech v [dB(A)] 4-pólové									
Směr B	63	125	250	500	1000	2000	4000	8000	L _{WAtot}
315	40	56	54	58	56	50	45	38	63
355	44	59	58	60	61	54	49	42	66
400	46	63	62	69	62	60	55	46	72

Typ	otáčky [min ⁻¹]	tah [N]	průtok [m ³ /h]	rychlost proudění [m/s]	výkon motoru [kW]	proud [A]	hladina akust. tlaku [dB(A)]		hmotnost [kg]
							směr A*	směr B*	
TJFT/2-315	2790	24	4500	16	0,75	1,6	64	64	61
TJFT/2-355	2810	40	6500	18	1,1	2,3	67	66	80
TJFT/2-400	2870	60	9000	20	1,5	3	71	69	93
TJFT/2-450	2840	85	12100	21	2,2	4,5	75	72	133
TJFT/2-500	2890	144	17500	25	4	7,5	78	75	165
TJFT/2-560	2925	235	25000	28	7,5	13,6	82	78	220
TJFT/2-630	2945	387	36100	33	15	27	87	82	290
TJFT/2/4-315**	2820/1400	24	4500	16	0,8/0,2	1,9/0,6	64/49	64/49	61
TJFT/2/4-355**	2810/1390	40	6500	18	1,1/0,25	2,4/0,75	67/52	66/51	80
TJFT/2/4-400**	2900/1435	60	9000	20	1,5/0,37	3,5/1,3	71/56	69/54	94
TJFT/2/4-450**	2845/1420	85	12100	21	2,2/0,5	4,6/1,5	75/60	72/57	134
TJFT/2/4-500**	2890/1440	144	17500	25	4,4/1,1	8,6/2,8	78/63	75/60	166
TJFT/2/4-560**	2930/1470	235	25000	28	8/2	15,3/4,8	82/67	78/63	223
TJFT/2/4-630**	2950/1470	387	36100	33	16/4	30,5/9,6	87/72	82/67	311
TJFU/2-315	2790	25	4600	16	0,75	1,6	-	62	56
TJFU/2-355	2810	43	6800	19	1,1	2,3	-	66	75
TJFU/2-400	2870	68	9700	21	1,5	3	-	70	88
TJFU/2/4-315**	2820/1400	25	4600	16	0,8/0,2	1,9/0,6	-	62/46	56
TJFU/2/4-355**	2810/1390	43	6800	19	1,1/0,25	2,4/0,75	-	66/49	75
TJFU/2/4-400**	2900/1435	68	9700	21	1,5/0,37	3,5/1,3	-	70/55	88

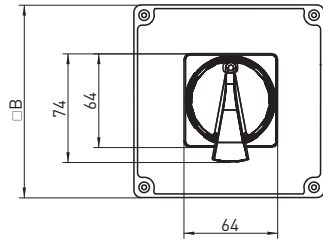
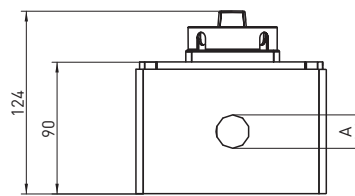
* směr A – od motoru k oběžnému kolu, směr B od oběžného kola k motoru. Typ TJHU pouze směr B

** dvouotáčkové provedení

Příslušenství



volitelný vypínač



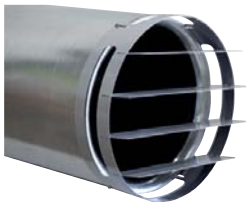
Typ	A	B
INT-25/6P-F400	M25	130
INT-40/6P-F400	M32	160

Bezpečnostní vypínač INT

Bezpečnostní vypínač vypnout / zapnout pro ventilátory pracující v režimu OTK 400/2h.

- krytí IP65
- hliníkový kryt
- max. povolený proud 25 A (INT-25) nebo 40 A (INT-40)
- pro motory 3x380 V/3x440 V/50-60 Hz

Doplňující vyobrazení



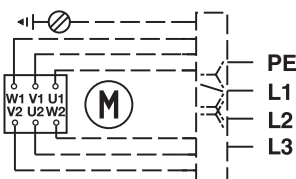
volitelný deflektor na výstupní straně ventilátoru (pro jednosměrný chod) nebo na vstupní i výstupní straně pro obousměrný chod



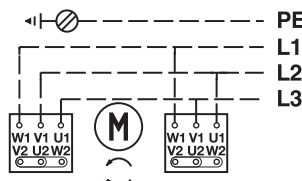
ochranná mříž na vstupní i výstupní straně ventilátoru



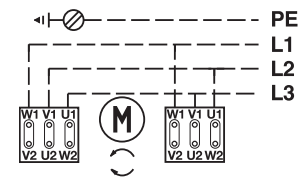
svorkovnice pro snadné připojení napájecího kabelu



Změna otáček přeplnutím počtu pólů, provedení s Dahlanderovým vinutím (2/4).



Standardní zapojení ventilátoru s asynchronním motorem 230/400 V s kotvou nakrátko, se statorem zapojeným do hvězdy. Motory lze ve spojení do hvězdy připojit na síť se jmenovitým napětím 3x400 V. Motory nelze zapojit do trojúhelníku. Přehozením fází se provede změna směru otáčení oběžného kola ventilátoru tak, aby průtok vzduchu odpovídal směru šipky na skříni ventilátoru.



Standardní zapojení ventilátoru s asynchronním motorem 400 V s kotvou nakrátko, se statorem zapojeným do trojúhelníku. Motory lze ve spojení do trojúhelníku připojit na síť se jmenovitým napětím 3x400 V. Motory nelze zapojit do hvězdy. Přehozením fází se provede změna směru otáčení oběžného kola ventilátoru tak, aby průtok vzduchu odpovídal směru šipky na skříni ventilátoru.

EASY VENT
selekční program

Technické a hlukové parametry v jednotlivých bodech pracovních charakteristik naleznete v selekčním programu EASYVENT na www.elektrodesign.cz.